

SD カードレコーダー記録計 DL-SD



SD カード採用により、遠隔地での長時間の記録が可能！多くの測定器と組み合わせが可能！

- 9チャンネルの同時データ記録可能
- サンプル時間を1秒から9時間まで設定可
- 自動・手動の2種類のデータログが可能
- 単3電池又は、ACアダプターによる電源供給
- リアルタイム(年/月/日/時/分/秒)のデータを保存
- RS-232通信によるPCとの有線接続も可能
- 設置型としても、ハンディタイプとしても使用可能

仕様

型番	DL-SD
表示部	LCD、サイズ 52×38mm、バックライト 有り
入力信号	RS232 直接信号、RS232 アイソレート信号
タイム情報	年・月・日・時・分・秒
測定間隔	自動：1秒～8時間59分59秒(※) 手動：1～99データ
電源	単3形乾電池×6またはACアダプター(別売)
機能	自動電源オフ機能、電池消耗表示
メモリー管理	電池が通常状態の場合にはデータはメモリーに格納
使用環境	0℃～50℃、80%RH未滿(結露なきこと)
サイズ 重量	H178×W68×D44 mm、約 468 g
付属品	取扱説明書、本体、SDメモリーカード(2GB) モノラルケーブル(UPCB-03)、テスト電池
オプション	ACアダプターL用、パソコン接続キットUSB-01

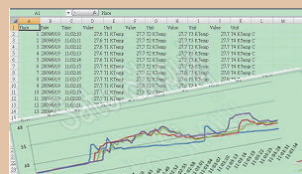
(※) 1秒時は最初のデータ落ちあり

● **販売価格については、お問い合わせください。**

※製品改良のため、仕様の一部を予告なく変更する場合があります。ご了承下さい。

※本カタログに使用している画像は、機能をわかりやすくご理解いただくためのイメージ図も含まれており、実際の動作中の表示とは異なる場合がありますのでご注意ください。

SDカードのみをパソコンに持ってくれば、データがエクセル形式で表示されます。



市販のSDカードが使用でき、PCとのケーブル接続の必要もなく、データ移動も簡単です。



測定器の総合商社
株式会社 佐藤商事
SATO SHOUJI INC.

〒211-0063 川崎市中原区小杉町 1-403 武蔵小杉タワープレイス 5階

☎(044) 738-0622

FAX : 044-738-0623

ホームページ : <http://www.ureruzo.com/>

測定器販売のサトテック : <http://satotech.com/>